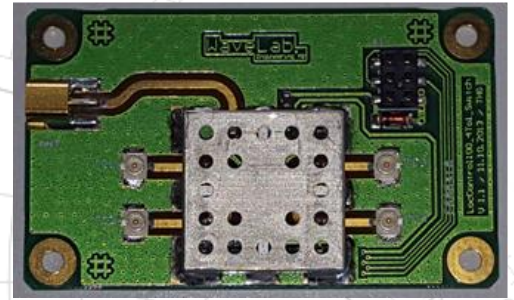


WLE7145A HF-Umschalter ohne DC-Pfad

- 100MHz bis 3GHz
- Pfad/Pfad Isolation > 23dB @1GHz
- Betriebsspannung +5 VDC
- Temperaturbereich -25 bis +70°C
- Sehr kleine Leistungsaufnahme



Diese Baugruppe ist ein vier zu eins Hochfrequenzumschalter für das System LocControl 100 von Schweizer Electronic. Die HF-Schalterstellung wird durch drei digitale Kontrollsignale definiert. Die Isolation von > 23dB ist bis auf 1GHz garantiert, bei 434MHz beträgt die Isolation typisch 34dB. Der ESD Schutz erfüllt die Klasse 2 (2kV HBM), am gemeinsamen Antennenanschluss sogar die Klasse 3 (4kV HBM). Der Schalterbaugruppe arbeitet im Temperaturbereich von -25 bis +70°C innerhalb der garantierten Werte.

Eigenschaften / Merkmale		Wert	Einheit	
Technische Spezifikationen	Einfügedämpfung im geschalteten Status	100MHz – 1GHz	< 1.2	dB
	Einfügedämpfung im geschalteten Status	1 – 3GHz	< 2.2	dB
	Pfad-zu-Pfad Isolation	100MHz – 1GHz	> 25	dB
	Pfad-zu-Pfad Isolation	1 - 3GHz	> 18	dB
	HF-Eingangsleistung, an einem Port	max.	+30	dBm
	Rückflussdämpfung im geschalteten Status	100MHz – 1GHz	< -20	dB
	Rückflussdämpfung im geschalteten Status	1 – 3GHz	< -12	dB
	Umschaltzeit zwischen zwei Ports	typ.	15	µs
	DC-Stromversorgung		über 6-poligen Stecker X1	
	Stromaufnahme in geschaltetem Zustand	max. @5VDC	0.25	mA
		typ. @5VDC	0.15	mA
	Versorgungsspannung	nominal	+5	VDC
		min/max	+3.0 / +6.0	VDC
	Schaltschwellen digitale Eingänge	typ. (low/high)	<0.8 / >2.5	VDC
	Eingangsstecker (4 Stück)	Auf PCB-Oberseite	U.FL Series von HiRose (m)	
			Temperaturbereich	Einsatz
		Lagerung	-55..+85	°C
	Feuchte, nicht kondensierend	max.	95	% RH
	Leiterplattenfinish		Lötstopplack, Abschirmgehäuse	
	Dimensionen	ca.	30x50x5	mm
Gewicht	typ.	5	g	
Gehäuse		keines		
Montage	M2 oder vergleichbar	4-Loch		



Wahrheitstabelle der Steckerbelegung und Steuerleitungen X1 (gemäss Anforderungspflichtenheft, Version A, vom 23. Mai 2013):

Pin	Name	Beschreibung
1	VCC	+5V, 50mAmax
2	GND	0V
3	TC1	Transceiver 1 aktiv (0V: nicht aktiv, 3.3V aktiv)
4	TC2	Transceiver 2 aktiv (0V: nicht aktiv, 3.3V aktiv)
5	TC3	Transceiver 3 aktiv (0V: nicht aktiv, 3.3V aktiv)
6	TC4	Transceiver 4 aktiv (0V: nicht aktiv, 3.3V aktiv)

